

MIA

MÓDULO INTELIGENTE DE AYUDA

SERVICIO NACIONAL DE SALUD (SNS)

Instructivo de Uso del Módulo Inteligente de Ayuda (MIA)

Servicio Nacional de Salud (SNS)

1. Introducción

MIA permite a los usuarios obtener orientación e información institucional de manera ágil, reduciendo tiempos de espera y mejorando la experiencia de atención digital. Entre sus principales funcionalidades se destacan:

- Brindar información sobre los servicios ofrecidos por hospitales y centros de salud de la Red Pública.
- Responder consultas frecuentes como solicitudes de nombramientos, volante de nómina, Pasantía Médica de Ley y servicios hospitalarios.
- Orientar al ciudadano sobre entidades vinculadas al sistema de salud, como SeNaSa y el Ministerio de Salud.

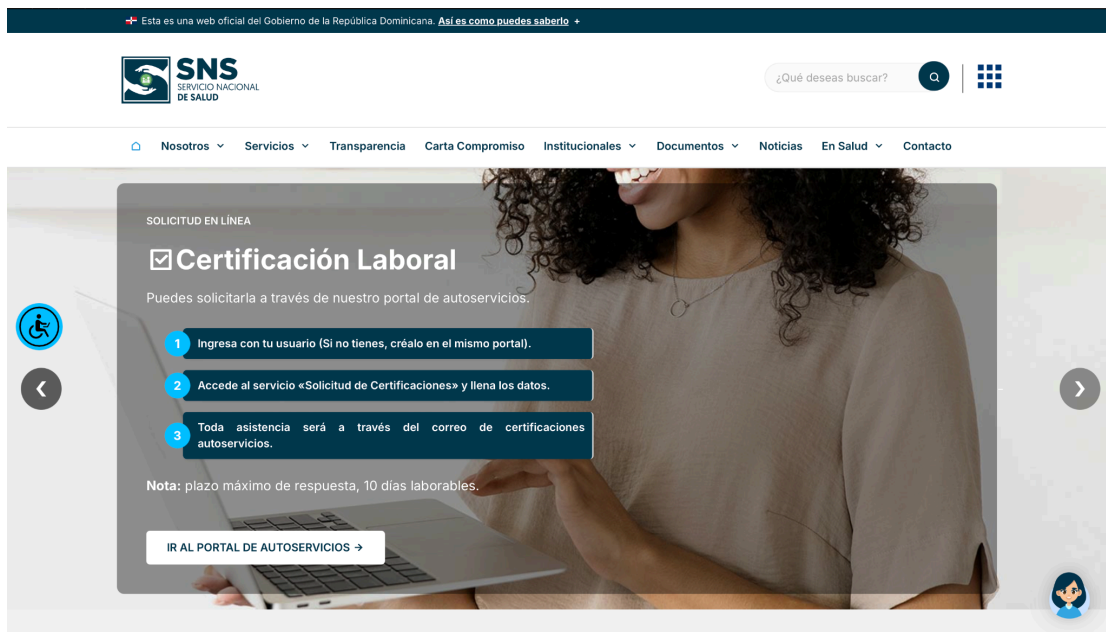
2. Instructivo de uso del Módulo Inteligente de Ayuda (MIA)

A continuación, se detallan los pasos para utilizar correctamente el Módulo Inteligente de Ayuda (MIA) desde el portal web del Servicio Nacional de Salud.

Paso 1. Ingreso al portal del Servicio Nacional de Salud

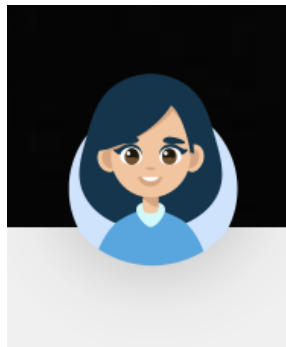
Acceda al portal oficial del Servicio Nacional de Salud a través del siguiente enlace:

<https://sns.gob.do>



Paso 2. Ubicar el botón flotante de MIA

Una vez dentro del portal, ubique el botón flotante identificado con el rostro de MIA, el cual se encuentra visible en la pantalla.

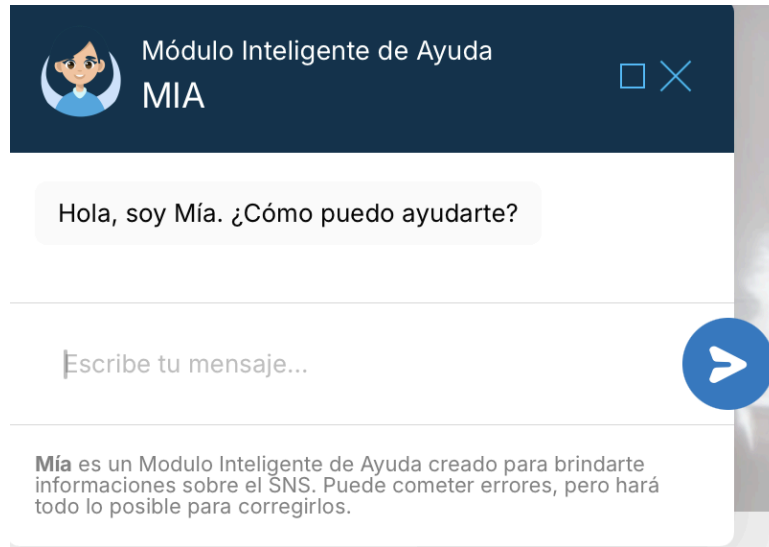


Paso 3. Acceder al chat de MIA

Haga clic sobre el botón flotante de MIA. Al hacerlo, se desplegará una ventana de chat interactivo.

Al iniciar, MIA mostrará el siguiente mensaje de bienvenida:

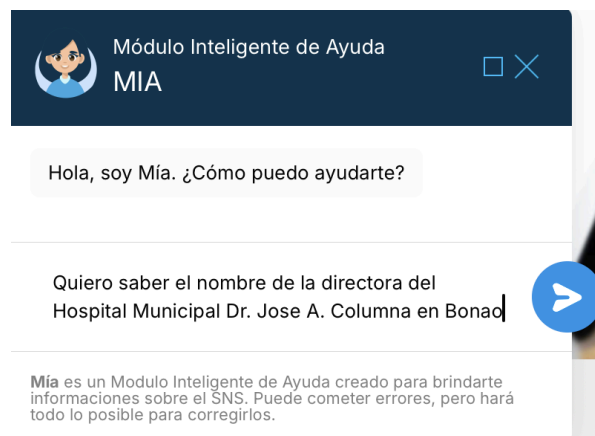
“Hola, soy MIA. ¿Cómo puedo ayudarte?”



Paso 4. Iniciar la conversación

Escriba su requerimiento, consulta o solicitud en el campo de texto del chat y presione el botón de enviar.

MIA responderá de forma inmediata, permitiendo mantener una conversación continua similar a un chat convencional.



Paso 5. Interacción continua

El usuario podrá realizar tantas preguntas como necesite dentro de la misma conversación, recibiendo respuestas claras, prácticas e informativas, basadas en información institucional del SNS.

Módulo Inteligente de Ayuda
MIA

Me siento mal y quiero saber donde puedo ir a tomarme la presión, estoy en tamboril, Santiago

En Tamboril, Santiago, puedes acudir a los siguientes centros de salud para tomarte la presión:

- 1. Centro de Primer Nivel CPN Los Amaceyes**
 - Dirección: Los Amaceyes, Tamboril
 - Teléfono: 809-583-4047
- 2. Centro de Primer Nivel Ceboruco**
 - Dirección: Seboruco, Tamboril
 - Teléfono: 809-583-4047
- 3. Centro de Primer Nivel Arroyo del Toro**
 - Dirección: Camino a Carlos Díaz, Seboruco, Tamboril
 - Teléfono: 000-000-0000

Estos centros están disponibles para ofrecerte atención médica, incluyendo la medición de la presión arterial.

Escribe tu mensaje...

Mia es un Modulo Inteligente de Ayuda creado para brindarte informaciones sobre el SNS. Puede cometer errores, pero hará todo lo posible para corregirlos.

Quiero consultar la nomina

Para consultar la nómina del Servicio Nacional de Salud (SNS), puedes seguir estos pasos:

1. Accede al enlace: [Volante de Nómina](#).
2. Selecciona el año y mes correspondiente.
3. Elige la Dependencia a la que perteneces.
4. Introduce tu número de cédula (sin guiones) en el campo correspondiente.
5. Marca la casilla de verificador de robot.
6. Pulsa el botón "Consultar" para visualizar el volante de nómina.

Si deseas descargar la nómina de empleados en formato PDF o Excel, puedes hacerlo desde el portal de Transparencia del SNS, en la sección "Nómina de Empleados".

4. Consideraciones importantes

- MIA no solicita datos personales a los usuarios.
- La información suministrada es de carácter orientativo e institucional.
- Para casos específicos o trámites formales, MIA podrá indicar los canales oficiales de contacto correspondientes.